

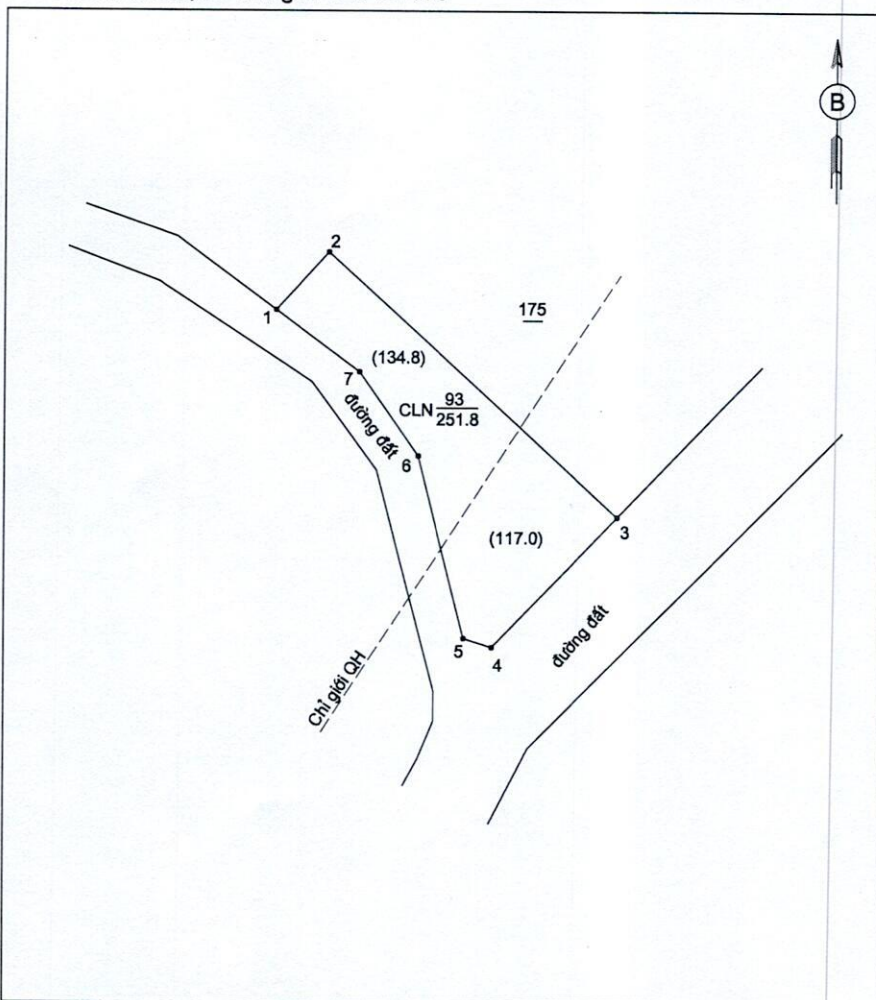
TRÍCH LỤC BẢN ĐỒ ĐỊA CHÍNH

Số:...../2026

- Thửa đất số: 93 Tờ bản đồ số: 71 Địa chỉ thửa đất: phường Tân Phú, thành phố Đồng Nai
(tương ứng với thửa đất số 93 tờ bản đồ số 11, xã Phú Lộc cũ)
- Diện tích: 251.8m²; Loại đất: CLN; Tài liệu đo đạc: Tờ bản đồ số 71, phường Tân Phú, thành phố Đồng Nai
- Tên người sử dụng đất, người quản lý đất: Lâu Danh Quyên.
- Giấy chứng nhận: Thửa đất số 93 có diện tích: 251.8m², mục đích sử dụng: CLN đã được cấp giấy chứng nhận quyền sử dụng đất số CB 981520, số vào sổ: CS 02739 do Sở TN&MT tỉnh Đồng Nai cấp ngày 29/10/2015.
- Tình hình thay đổi ranh giới thửa đất (nếu có): Theo bản đồ địa chính
- Các thông tin khác cần trích lục:
* Theo bản đồ quy hoạch sử dụng đất đến năm 2030 huyện Tân Phú, tỉnh Đồng Nai tỷ lệ 1/25.000 được UBND tỉnh Đồng Nai phê duyệt tại Quyết định số: 5372/QĐ-UBND ngày 31/12/2021
- Thửa đất 93 có 117.0m² nằm trong quy hoạch đất giao thông và 134.8m² nằm trong quy hoạch đất ODT

7. Sơ đồ thửa đất, tài sản gắn liền với đất

8. Tọa độ đỉnh thửa, kích thước cạnh



Đỉnh	Tọa độ đỉnh thửa		Kích thước cạnh (m)
	X (m)	Y (m)	
1	1250472.54	464166.70	6.00
2	1250476.99	464170.72	30.00
3	1250456.76	464192.87	13.80
4	1250446.81	464183.31	2.25
5	1250447.50	464181.17	14.33
6	1250461.38	464177.61	7.85
7	1250467.80	464173.09	7.96
1	1250472.54	464166.70	

Người trích lục
(ký, ghi rõ họ và tên)

(Chữ ký)

LÊ THANH LONG

Tân Phú, ngày 07 tháng 05 năm 2026

VĂN PHÒNG ĐĂNG KÝ ĐẤT ĐAI TP. ĐỒNG NAI - CHI NHÁNH TÂN PHÚ



TRẦN QUÝ DƯƠNG